

TYP GRZEJNIKA: MŁ 15

Wymiary

Szerokość [mm] (L)	535
Wysokość [mm] (H)	700
Głębokość [mm] (T)	100

Moc

$\Delta T = 60^{\circ}\text{C}$	$90^{\circ}\text{C}/70^{\circ}\text{C}/20^{\circ}\text{C}$	543 W
$\Delta T = 55^{\circ}\text{C}$	$90^{\circ}\text{C}/70^{\circ}\text{C}/25^{\circ}\text{C}$	487 W
$\Delta T = 50^{\circ}\text{C}$	$75^{\circ}\text{C}/65^{\circ}\text{C}/20^{\circ}\text{C}$	433 W
$\Delta T = 45^{\circ}\text{C}$	$75^{\circ}\text{C}/55^{\circ}\text{C}/20^{\circ}\text{C}$	379 W
$\Delta T = 40^{\circ}\text{C}$	$75^{\circ}\text{C}/55^{\circ}\text{C}/25^{\circ}\text{C}$	327 W

Charakterystyka cieplna

$\varphi = K * \Delta T^n$
$K = 3,2691$
$n = 1,2488$

Przylączy

Rozstaw [mm] (D)	500
Odl. od ściany [mm]	48-55
Gwint	1/2"

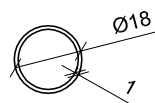
Uchwyty montażowe

Rozstaw w pionie [mm]	580
Rozstaw w poziomie [mm]	500

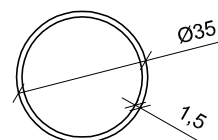
Pozostałe

Masa [kg]	5,4
Pojemność [dm ³]	2,3
Powierzchnia [m ²]	0,49

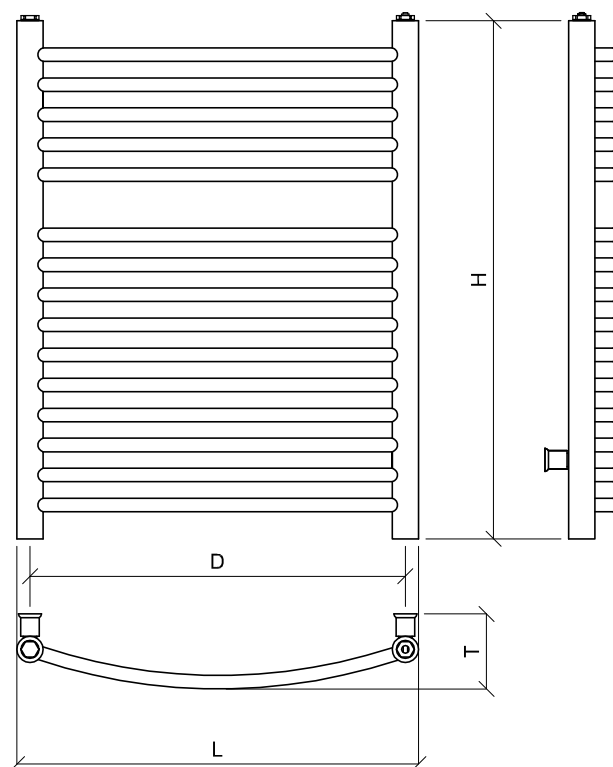
Rury poziome:



Kolektory pionowe:



Rysunek techniczny:



MIKA PLUS

54-156 Wrocław ul. Stargardzka 3b tel./fax 71 351-31-00, 71 351-31-01
mikaplus@mikaplus.com.pl www.mikaplus.com.pl